

RadioSynchro

RadioSynchro, l'offre **FM synchrone surfacique** de TDF, permet d'étendre et de densifier la diffusion FM en synchronisant plusieurs sites existants, ou à créer, sur une fréquence unique.

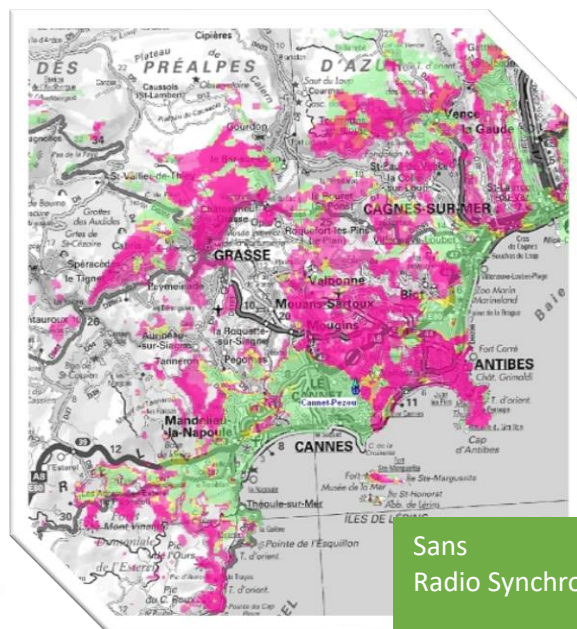


Relier partout, plus vite

Radio synchro permet la diminution ou le déplacement des zones de brouillages liés à des émetteurs voisins diffusant le même programme sur la même fréquence.

Les avantages

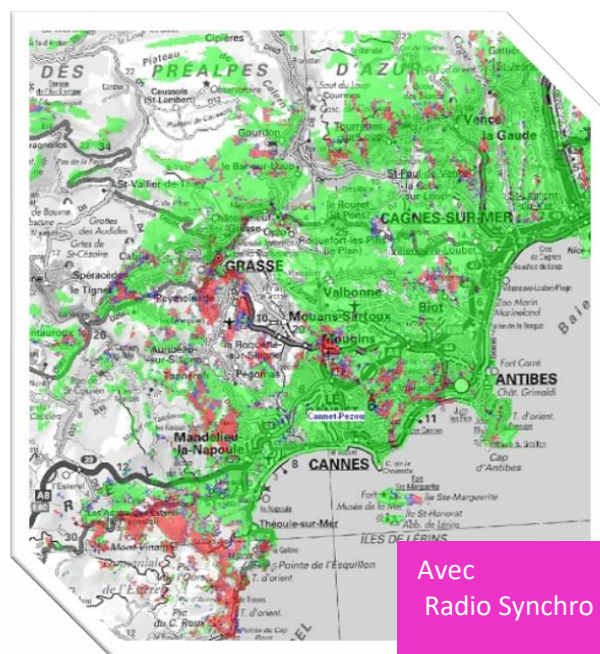
- Extension des zones de couverture avec la même fréquence.
- Amélioration de la desserte dans les zones de service par ajout d'un point de diffusion synchronisé supplémentaire.
- Suppression des discontinuités en écoute mobile.



Sans
Radio Synchro

Le service TDF

- Définition des paramètres garantissant l'efficacité de la synchronisation (décalages temporels entre les émetteurs).
- Accompagnement dans la constitution des dossiers techniques à fournir au CSA en vue des demandes d'autorisations de fréquences.
- Offre de bout en bout, de planification, conception, installation, maintenance.
- Mesures et revue des paramètres de diffusion lors de la mise en service pour optimisation de la desserte
- Service supervisé 24h/24 et 7j/7



Avec
Radio Synchro